

Centrifugeuse FLOW



La séparation solide / liquide par centrifugation est bien connue et peut s'appliquer à de nombreuses solutions. Notre gamme FLOW propose un nouveau standard en terme de performance, de coûts et de sécurité en s'équipant d'un système de déchargement complet du solide.

Notre centrifugeuse à déchargement complet FLOW, améliore la sécurité et le rendement. Cet équipement est particulièrement adapté aux produits à forte valeur ajoutée présents dans l'industrie pharmaceutique et de la chimie fine. L'ensemble du processus de séparation est réalisé dans un environnement fermé, confiné incluant le déchargement du solide sans casser les cristaux. Les parties internes sont automatiquement nettoyées après la séparation permettant de limiter le temps entre les batches.

Nos centrifugeuses sont disponibles en différentes tailles et nous avons développé une gamme d'accessoires permettant de les équiper.



Nos centrifugeuses sont développées en partenariat avec Matsumoto Machinery Group, le pionnier de la centrifugation au Japon.

Centrifugeuse FLOW

Notre centrifugeuse FLOW est particulièrement performante et offre de nombreux avantages.

- En inversant la toile filtrante, le déchargement complet du solide est possible sans casser les cristaux. L'enchaînement de batchs en est ainsi facilité
- L'ensemble du processus de séparation et de déchargement est réalisé en environnement confiné. Cela permet de séparer le produit de l'opérateur et ainsi d'augmenter la sécurité. Une cloison de séparation zone blanche / zone grise peut être installée



- Le solide est entièrement lavé
- Le nettoyage est réalisé par un ensemble de buses et par noyage du tambour. L'intérieur ne comporte aucune zone de rétention
- Fonctionnement automatique: introduction contrôlée, lavage, déchargement et nettoyage.
Des capteurs pilotent en permanence le bon fonctionnement de l'équipement et le déroulement des opérations
- Conception et réalisation de très grande qualité

Centrifugeuse FLOW



- ① Introduction solution:
-Ajustement de la vitesse de rotation
-Introduction par le conduit de chargement
-Introduction contrôlée



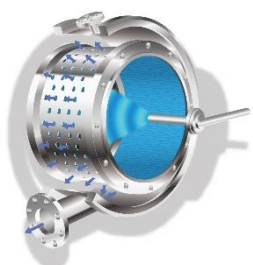
- ④ Déchargement du solide:
-Vitesse de rotation lente
-Par inversion de la toile filtrante, le solide est déchargé sous la centrifugeuse



- ② Séparation:
-Ajustement de la vitesse de rotation
-Séparation solide / liquide
-Le liquide est déchargé par l'extérieur du tambour
-Le taux d'humidité est contrôlé



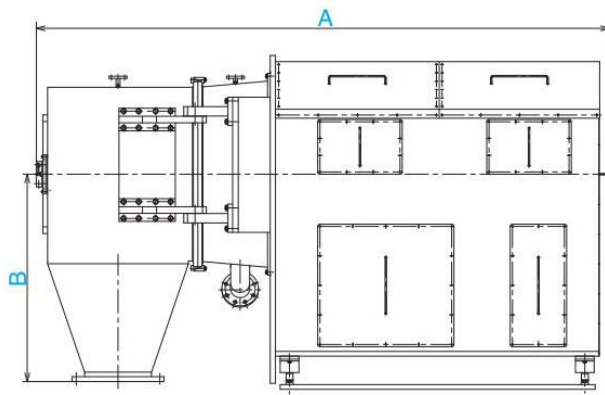
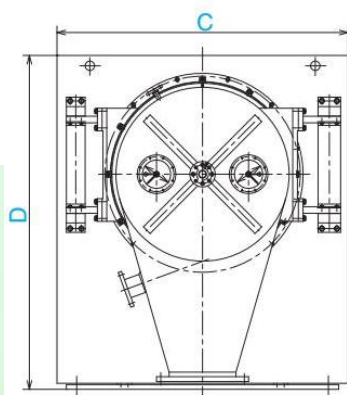
- ⑤ Nettoyage:
-Vitesse de rotation lente
-Le produit de nettoyage est injecté par des buses autour du tambour
-Aucune zone de rétention



- ③ Lavage / Essorage:
-Ajustement de la vitesse de rotation
-Introduction contrôlée du liquide de lavage
-Le liquide de lavage filtre à travers le solide et est déchargé par l'extérieur



- ⑥ Noyage:
-Vitesse de rotation lente
-Possibilité de nettoyer par noyage



Type	Tambour		Volume (L)	Vitesse de rotation (rpm)	Effet centrifuge (g)	Dimensions (mm)			
	Diamètre (mm)	Longueur (mm)				A	B	C	D
FLOW20	400	220	20	3300	2420	2207	700	1000	1600
FLOW100	670	335	100	2310	2000	3051	1100	1550	1771
FLOW150	780	390	150	2040	1800	3539	1280	1800	2060
FLOW200	870	435	200	1820	1600	3947	1429	2013	2300
FLOW250	960	480	250	1680	1500	4217	1527	2061	2459
FLOW300	1040	520	300	1445	1200	4405	1550	2100	2465

Notre devise: “Never let a customer down!” *

Notre objectif est de toujours fournir aux clients la meilleure solution possible dans une relation de partenaire responsable.

(*): « Ne jamais laisser tomber un client »

EfCI est un partenaire fiable :

- 40 ans d'expérience de conception et fabrication d'équipements pour l'industrie pharmaceutique, de la chimie fine et de l'agroalimentaire
- Plus de 6000 machines vendues, dont certaines toujours en fonctionnement depuis plus de 25 ans
- Toutes les parties clés sont de conception et fabrication interne, les équipements sont sélectionnés rigoureusement
- Les réglementations les plus exigeantes: AD-2000 Merkblätter, ASME, BS, Codap, SVTI, ATEX
- Certifié ISO 9001 (Lloyds' Register Quality Assurance)

EfCI est un partenaire flexible:

- Nous avons la flexibilité d'adapter des solutions spécifiques pour répondre au mieux aux besoins des clients
- Nous proposons des solutions clés en main, incluant les groupes vide, les groupes chauffe, l'électronique, etc...
- Nous assistons le client avant, pendant et après la vente de nos appareils

EfCI est un partenaire performant:

- Rapport qualité / prix excellent dû à une structure bien organisée
- Des appareils robustes, de faible couts de maintenance, des taux d'opérabilité élevés
- Des technologies avancées innovantes et répondant aux normes FDA et Européennes

EfCI propose une gamme complète de produits pouvant améliorer votre production. N'hésitez pas à consulter notre site web pour de plus amples informations:

www.efci-global.com

EUROPE

Equipment for Chemical Industries (EfCI)
Email: europe@efci-global.com
Tel.: +33 561 985 188
Address: 1532 Route de Cazères,
31430 Le Fousseret, France

CHINA

Equipment for Chemical Industries (EfCI)
Email: china@efci-global.com
Tel.: +86 21 6726 1289
Address: Rm. 703, No. 45, FORTE JINSHIWAN, Lane
900, Haili Road, Shanghai, 201508, China