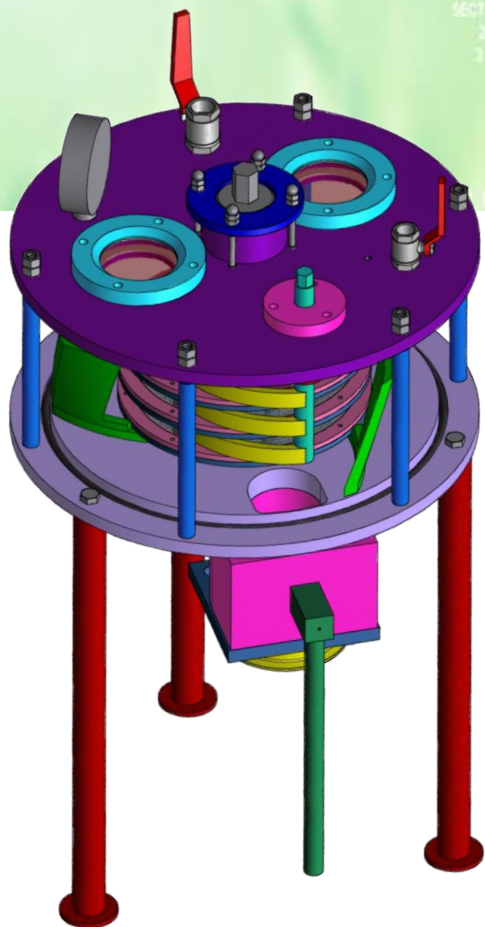


## FILTRES MULTI-PLAQUES

Filtre Multi-Plaques  
Filtre Multi-Plaques centrifugeur  
Filtre Multi-Plaques auto-raclé



Nos Filtres Multi-Plaques sont les plus innovants du marché. Nous avons mis en place plusieurs solutions techniques simples assurant une meilleure performance, un meilleur nettoyage, un fonctionnement plus fiable et une meilleure ergonomie.

Nos Filtres Multi-Plaques présentent une construction robuste et fiable avec des normes de qualité élevées pour des productions sous approbation de la FDA. Cela en fait un équipement essentiel pour la chimie fine et l'industrie pharmaceutique.

Nous proposons une gamme de produits allant du très classique Filtre Multi-Plaques au modèle le plus innovant, le filtre auto-raclé, automatisé en semi-continu. De façon usuelle, ces machines peuvent supporter la pression, la chaleur, les solvants, et ce, avec la même qualité que les autres produits EfCI.

## FILTRES MULTI-PLAQUES



### Filtre Multi-Plaques

Les Filtres Multi-Plaques EfCI sont les équipements de filtration les plus économiques en terme de prix et de maintenance. Les principales parties qui le composent sont :

- Un récipient cylindrique avec un couvercle soudé ou articulé,
- Un fond plat avec dispositif d'évacuation, d'alimentation, et de serrage,
- Une série de plaques filtrantes avec média filtrant,
- Une tige de liaison au centre actionnée manuellement ou hydrauliquement,
- Une structure de support en option avec pompe de circulation et groupe hydraulique.

L'alimentation entre dans la série de plaques filtrantes soit par la tige centrale de guidage (alimentation centrale) soit par la cuve (alimentation externe).

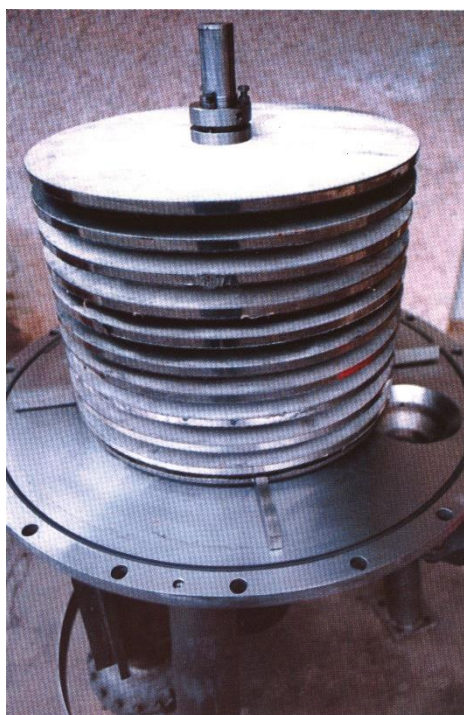
Après filtration, le gâteau peut être séché par air ou au gaz. La cuve est alors soulevée. Un ensemble de rechange remplace le bloc de plaques filtrantes et le gâteau et le média filtrant sont retirés manuellement de chaque plaque. La double enveloppe de chauffage et de refroidissement permet un bon contrôle de la température de filtration.



ø200		ø325		ø450		ø660		ø800	
m <sup>2</sup>	#Pltx	m <sup>2</sup>	#Pltx	m <sup>2</sup>	#Pltx	m <sup>2</sup>	#Pltx	m <sup>2</sup>	#Pltx
0,25	8	1	12	2,2	14	6	18	10	20
0,50	16	2	24	4,4	28	8	24	15	30
0,75	24	3	36	6,6	42	10	30	20	40
1,00	32	4	48	8,8	56	12	36	25	50

## FILTRES MULTI-PLAQUES

### Filtre Multi-Plaques à débâtissage centrifuge



Le Multi-plateaux à débâtissage centrifuge diffère des autres modèles par la présence d'un moteur et d'un réducteur sur l'arbre central creux.

Pendant la filtration, la rotation du bloc de plaques est arrêtée. Lorsque le gâteau est formé, lavé et/ou séché, le liquide est évacué et les plateaux sont progressivement mis en rotation jusqu'à atteindre une vitesse où la force centrifuge propulse le gâteau sur les parois de la cuve. Le gâteau tombe ensuite dans le fond et est déchargé vers une valve de sortie.

ø300		ø500		ø700		ø900	
m <sup>2</sup>	#Pltx	m <sup>2</sup>	#Pltx	m <sup>2</sup>	#Pltx	m <sup>2</sup>	#Pltx
0,21	3	0,6	3	1,15	3	1,90	3
0,42	6	1,2	6	2,30	6	3,8	6
0,63	9	1,8	9	3,46	9	5,72	9
0,84	12	2,4	12	4,60	12	7,63	12

### Filtre Multi-Plaques à débâtissage raclé

Le Filtre Multi-Plaques à débâtissage raclé est particulièrement recommandé pour des gâteaux très durs et/ou collants, ainsi que pour des applications très sécurisées.

Après la filtration, les plaques filtrantes tournent. Un dispositif de raclage spécialement conçu (actionné de façon manuelle ou pneumatique) se place entre les plaques et décroche progressivement le gâteau, le forçant à tomber dans le fond et dans la valve de sortie.

Le principal avantage de ce système est qu'il n'est pas nécessaire d'ouvrir le filtre pour décharger le gâteau, évitant ainsi tout contact avec l'air ambiant.

ø300		ø500		ø700		ø900	
m <sup>2</sup>	#Pltx	m <sup>2</sup>	#Pltx	m <sup>2</sup>	#Pltx	m <sup>2</sup>	#Pltx
0,21	3	0,6	3	1,15	3	1,90	3
0,42	6	1,2	6	2,30	6	3,8	6
0,63	9	1,8	9	3,46	9	5,72	9
0,84	12	2,4	12	4,60	12	7,63	12



*Démonstration du Filtre Multi-Plaques à débâtissage raclé (couvercle enlevé). Les dispositifs de raclage sont visibles sur le dessus de la plaque.*



## **Notre devise: “Never let a customer down!” \***

Notre objectif est de toujours fournir aux clients la meilleure solution possible dans une relation de partenaire responsable.

(\*): « Ne jamais laisser tomber un client »

### **EfCI est un partenaire fiable :**

- 40 ans d'expérience de conception et fabrication d'équipements pour l'industrie pharmaceutique, de la chimie fine et de l'agroalimentaire
- Plus de 6000 machines vendues, dont certaines toujours en fonctionnement depuis plus de 25 ans
- Toutes les parties clés sont de conception et fabrication interne, les équipements sont sélectionnés rigoureusement
- Les réglementations les plus exigeantes: AD-2000 Merkblätter, ASME, BS, Codap, SVTI, ATEX
- Certifié ISO 9001 (Lloyds' Register Quality Assurance)

### **EfCI est un partenaire flexible:**

- Nous avons la flexibilité d'adapter des solutions spécifiques pour répondre au mieux aux besoins des clients
- Nous proposons des solutions clés en main, incluant les groupes vide, les groupes chauffe, l'électronique, etc...
- Nous assistons le client avant, pendant et après la vente de nos appareils

### **EfCI est un partenaire performant:**

- Rapport qualité / prix excellent dû à une structure bien organisée
- Des appareils robustes, de faible coûts de maintenance, des taux d'opérabilité élevés
- Des technologies avancées innovantes et répondant aux normes FDA et Européennes

EfCI propose une gamme complète de produits pouvant améliorer votre production. N'hésitez pas à consulter notre site web pour de plus amples informations:

[www.efci-global.com](http://www.efci-global.com)

#### **EUROPE**

Equipment for Chemical Industries (EfCI)

Email: [europe@efci-global.com](mailto:europe@efci-global.com)

Tel.: +33 561 985 188

Address: 1532 Route de Cazères,  
31430 Le Fousseret, France

#### **CHINA**

Equipment for Chemical Industries (EfCI)

Email: [china@efci-global.com](mailto:china@efci-global.com)

Tel.: +86 21 6726 1289

Address: Rm. 703, No. 45, FORTE JINSHIWAN, Lane  
900, Haili Road, Shanghai, 201508, China